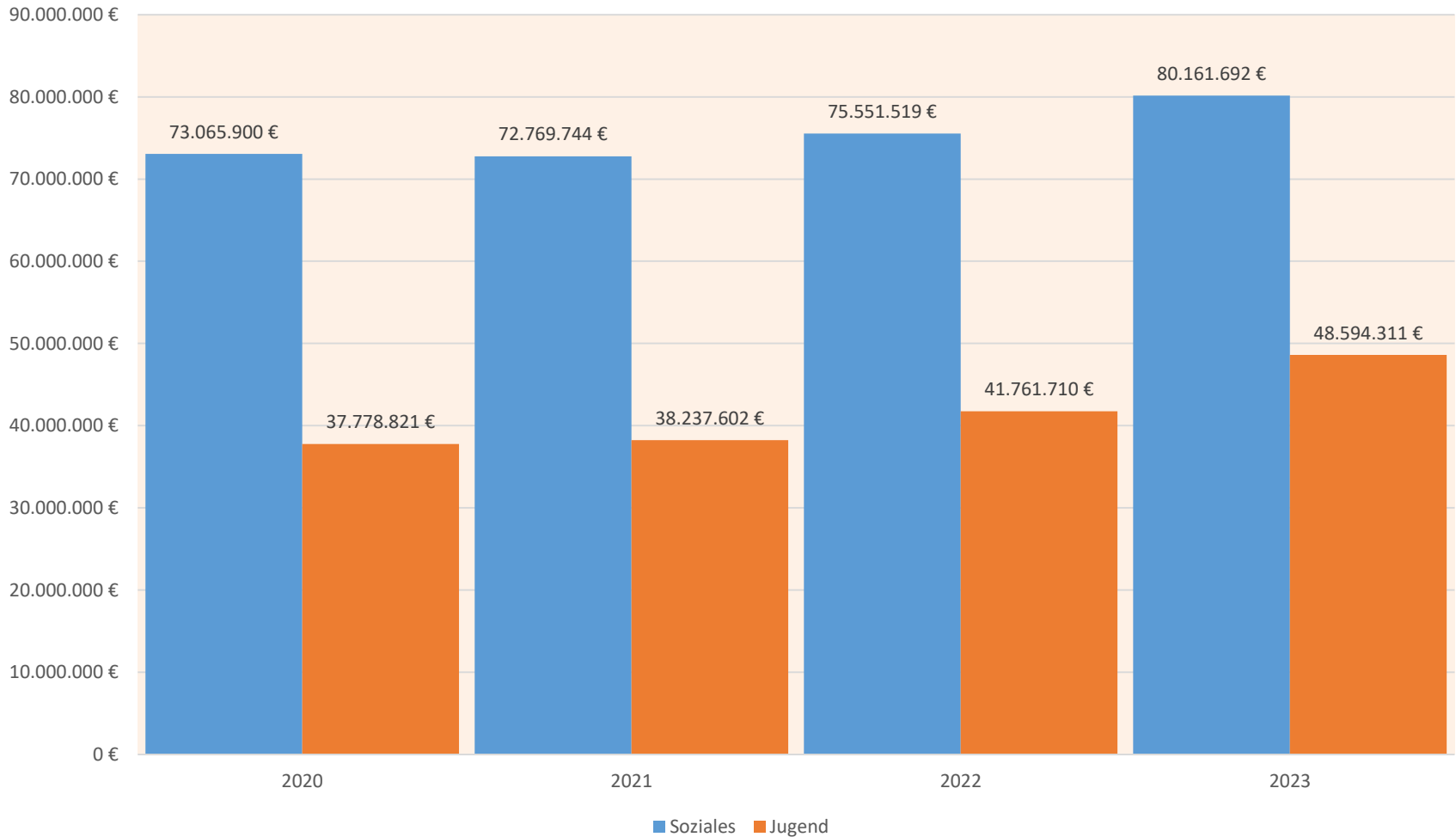


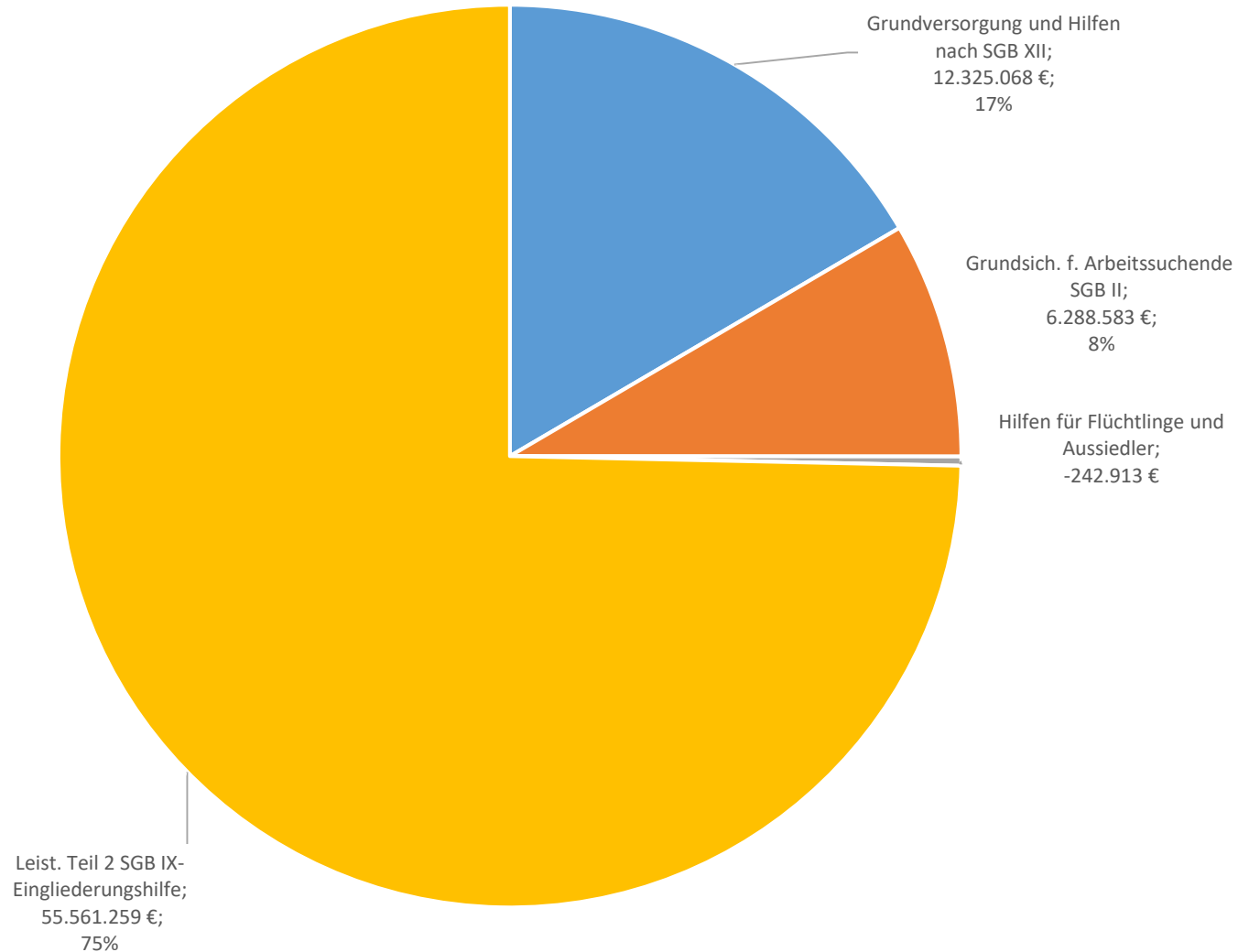
Haushaltsentwurf 2023

**Haushalts-Einbringung
Kreistagssitzung 12.10.2022**

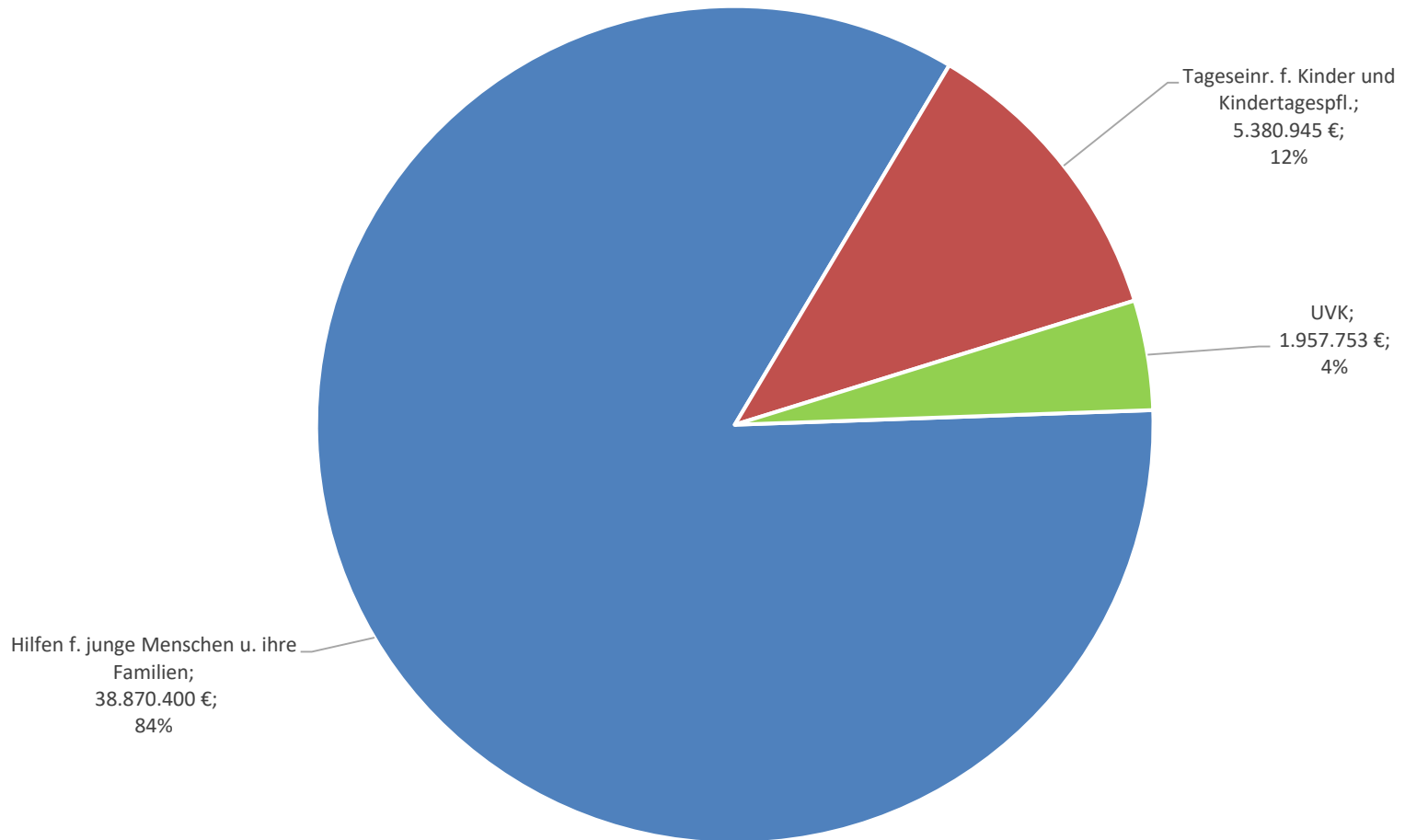
Reinaufwand der Sozial- und Jugendhilfe



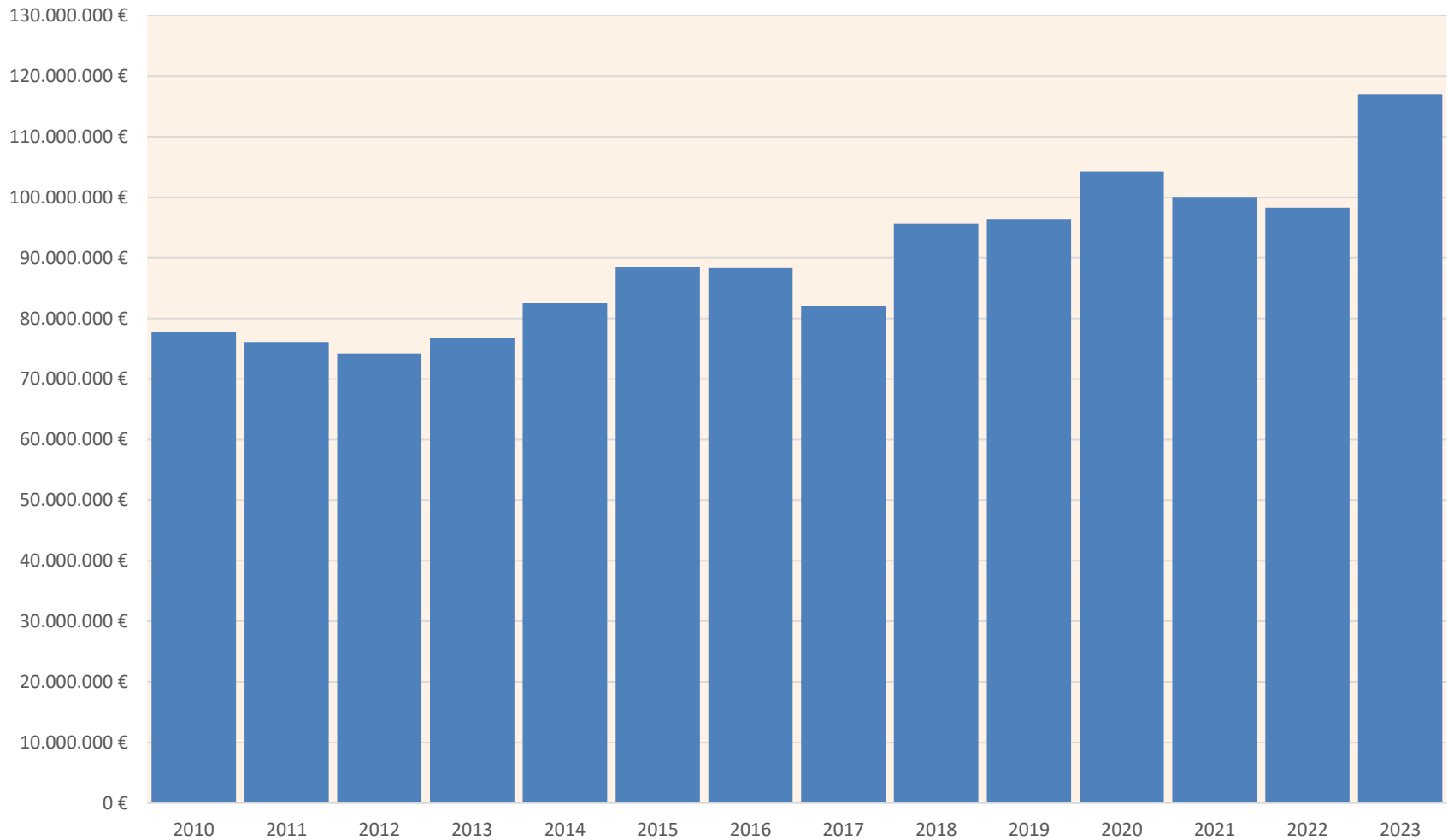
Soziale Hilfen – Reinaufwand 80,2 Mio. €



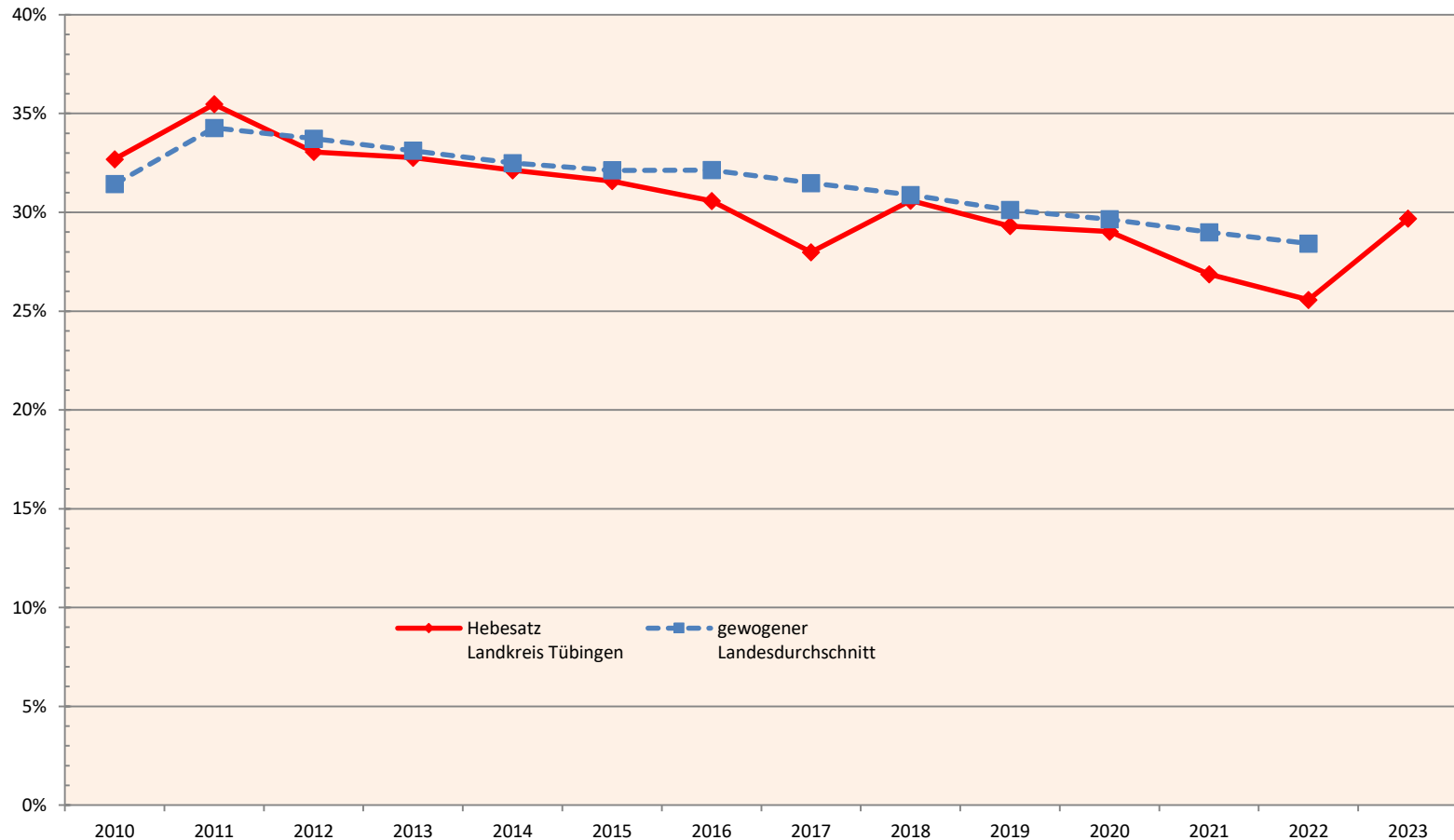
Jugendhilfe – Reinaufwand 48,6 Mio. €



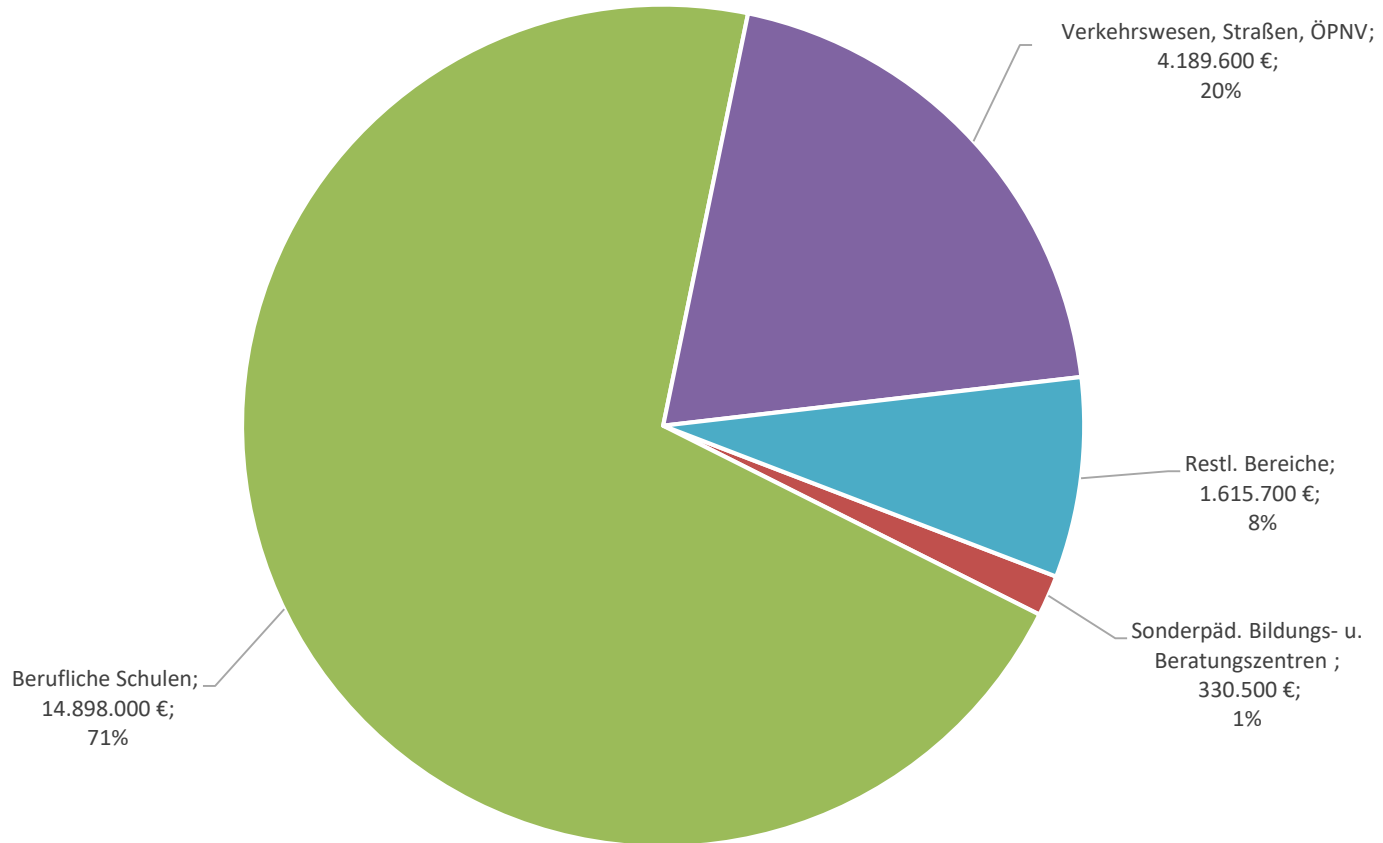
Entwicklung des Kreisumlageaufkommens



Entwicklung des Kreisumlagehebesatzes im Vergleich zum Landesdurchschnitt



Investitionen 25,6 Mio. €



Verschuldung des Landkreises Tübingen

