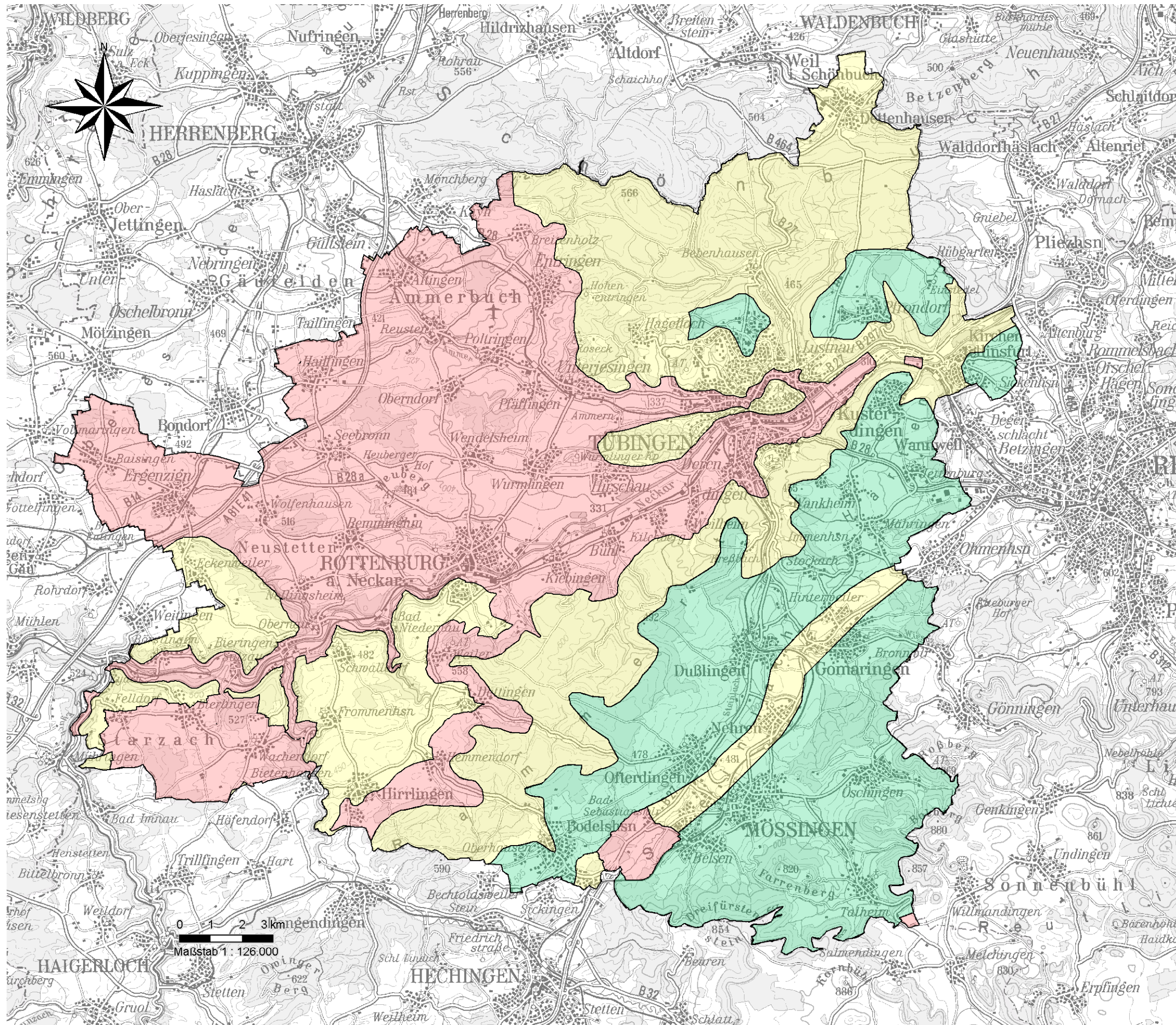


Zulässigkeit von Erdwärmesonden im Landkreis Tübingen



- Erdwärmesonden nicht zulässig
- Erdwärmesonden zulässig
(Bohrtiefenbegrenzungen nach Einzelfallprüfung)
- Erdwärmesonden eingeschränkt zulässig (besondere Auflagen sind zu berücksichtigen)

Grundlage:
 - Räumliches Informations- und Planungssystem (RIPS) der LUBW
 - Amtliche Geobasisdaten © LGL,
www.lgl-bw.de, Az.: 2851.9-1/19

Landratsamt Tübingen
 Abteilung Umwelt und Gewerbe
 Anette Kaiser, 2015

