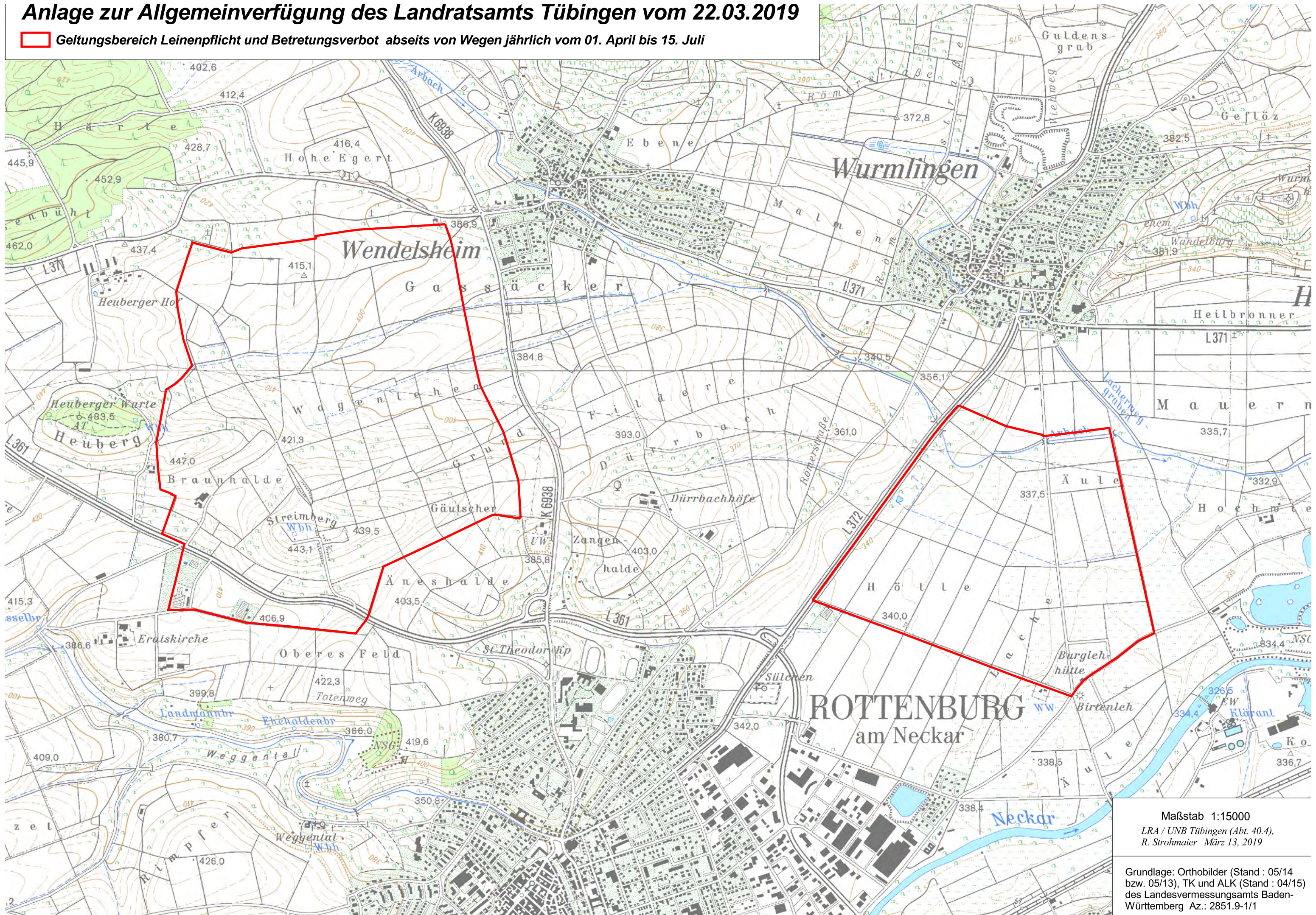


Anlage zur Allgemeinverfügung des Landratsamts Tübingen vom 22.03.2019

 Geltungsbereich Leinenpflicht und Betretungsverbot abseits von Wegen jährlich vom 01. April bis 15. Juli



Maßstab 1:15000
LRA / UNB Tübingen (Abt. 40.4),
R. Strohmaier März 13, 2019
Grundlage: Orthobilder (Stand : 05/14
bzw. 05/13), TK und ALK (Stand : 04/15)
des Landesvermessungsamts Baden-
Württemberg Az.: 2851.9-1/1