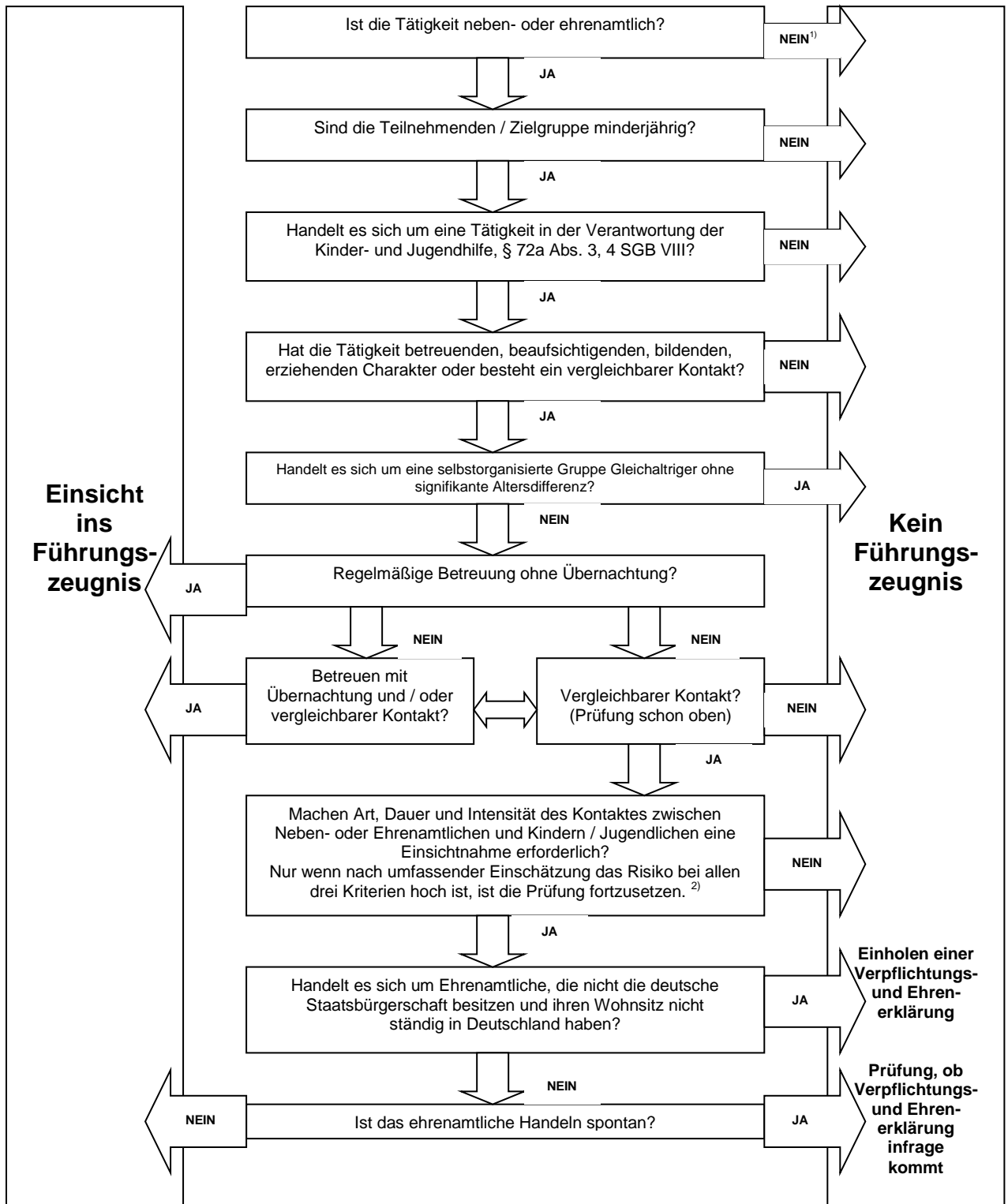


Anlage 5

Muster in Anlehnung an Schema in den Empfehlungen des Deutschen Vereins für öffentliche und private Fürsorge e. V. zu Führungszeugnissen bei Neben- und Ehrenamtlichen in der Kinder- und Jugendhilfe

Orientierungshilfe für die Anwendung von § 72a Abs. 3, 4 SGB VIII



1) Ist die Tätigkeit hauptamtlich oder hauptberuflich, gelten die Regeln des § 72a Abs. 1, 2 SGB VIII für Hauptamtliche.

2) Siehe Anlage 4 der Vereinbarung: Gefährdungspotential nach Art, Dauer und Intensität